



#innovation #déplacements #mobilité #comparateur #Cityscoot #deuxroues

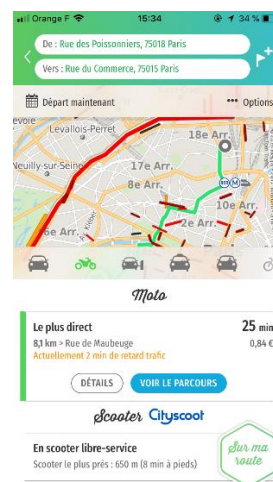
Mappy accélère avec les deux-roues en intégrant Cityscoot et optimise ses itinéraires pour les motos et les scooters dans son comparateur

A l'heure de l'avènement des modes de transport partagés, Mappy, service de SoLocal, enrichit son comparateur multimodal et fait la part belle aux adeptes du deux-roues en intégrant Cityscoot ! Les fidèles utilisateurs de Mappy peuvent depuis le début de la semaine, voir la disponibilité en temps réel des 1 500 scooters en libre-service Cityscoot à Paris mais également être guidés depuis leur position, jusqu'au Cityscoot le plus proche, puis jusqu'à leur destination, avec un itinéraire spécifique aux 50 cm³. La sélection de ce mode de transport est maintenant disponible sur l'appli et sur la version web.

Tous les modes de déplacement préférés des Parisiens sont maintenant sur Mappy

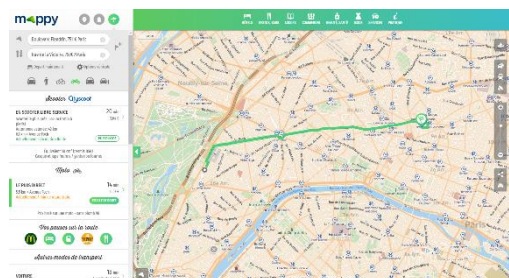
Avec le premier comparateur multimodal de déplacement toutes distances mis au point par Mappy, les Franciliens avaient déjà le choix : transports en commun, à pied, à vélo ou en voiture. En parallèle, au fur et à mesure que s'ancrent dans le quotidien des Franciliens les modes de déplacement en libre-service, Mappy a pris le soin d'intégrer ces nouvelles propositions à son comparateur, avec la présence des vélos et voitures en libre-service. Pour continuer de répondre à cet engouement et conforter cette envie de liberté des citoyens, Mappy annonce aujourd'hui l'ajout de Cityscoot !

Les utilisateurs peuvent désormais localiser un Cityscoot disponible à proximité, parmi une flotte de 1 500 deux-roues électriques déployés à Paris et dans certaines villes d'Ile-de-France. L'application les guide jusqu'au Cityscoot le plus proche. Après avoir récupéré le scooter, ils peuvent effectuer leur trajet en étant guidés jusqu'à destination, avec un itinéraire optimisé pour les 50 cm³ et fiable. Ils n'ont plus qu'à le garer en arrivant à bon port !



Un itinéraire adapté aux deux-roues

Ce nouvel acteur de la mobilité, intégré à l'application, vient enrichir une offre deux-roues proposée par Mappy sur l'ensemble du territoire français, à ses 12 millions d'utilisateurs. Véritable compagnon de mobilité, il a pensé à tous, avec une attention spéciale pour les motards, qui peuvent choisir leurs itinéraires sur des plus grosses cylindrées, les 125 cm³ et plus, avec un temps de parcours et une estimation du coût du trajet ajustés. Ces itinéraires sont optimisés pour les deux roues, en fonction de leur puissance. Aujourd'hui, tous les amateurs de deux-roues ont de quoi être satisfaits !



Florence Leveel, directrice marketing de Mappy, souligne : « Notre volonté de rester les plus exhaustifs en termes de propositions de modes de transports est en bonne voie avec ces intégrations personnalisées pour les deux-roues. Avec le scooter, nous venons répondre à un public jeune et urbain, avide de nouvelles mobilités. Pour les accompagner au mieux, dans tous leurs déplacements, nous devons les satisfaire avec des propositions qui s'inscrivent dans l'intermodalité. Ces déplacements sont aujourd'hui rentrés dans les habitudes des usagers et ça tombe bien car c'est notre force ! »

Téléchargeable gratuitement sur [iPhone](#) et [Android](#)
Cliquez [ici](#) pour télécharger les visuels de l'application

A propos de Mappy

Mappy facilite les déplacements des Français grâce à son comparateur de déplacement. Véritable assistant mobilité, le site et l'application de la marque permettent aux utilisateurs de comparer 14 modes de transport, tant pour leurs trajets du quotidien que pour des trajets touristiques, partout en France.

A la disposition des utilisateurs, des propositions de déplacement en voiture et en moto, avec ou sans péage, avec prise en compte du trafic en temps réel (et historique sur 5 ans), en autocar longue distance, co-voiturage et train pour les trajets longue distance, en véhicule partagé (taxi, VTC, Autolib, scooter), vélo personnel ou libre-service, transport en commun ou à pied pour les trajets courte distance. Grâce aux indications de prix, temps et confort, l'utilisateur choisit la solution qui lui sied le mieux pour rejoindre une adresse, un lieu ou un commerce.

Mappy comptabilise 12 millions de visiteurs uniques par mois et près de 350 millions de visites sur l'année 2017.

Mappy est disponible sur le web www.mappy.com et sur application mobile sur iOS et Android.

Mappy est un service de SoLocal.

À propos de SoLocal Group

SoLocal Group ambitionne de devenir le partenaire, local, digital de confiance des entreprises pour accélérer leur croissance. Pour réussir cette transformation, il s'appuie sur ses six atouts fondamentaux, pour certains uniques en France : des médias à très fortes audiences, une data géolocalisée puissante, des plateformes technologiques évolutives (scalables), une couverture commerciale dans toute la France, des partenariats privilégiés avec les GAFAM et de nombreux talents (experts en matière de data, de développement, de digital marketing, etc.). Les activités de SoLocal Group sont structurées autour de deux axes. D'un côté, une gamme de services digitaux « full web & apps » sur tous les terminaux (PC, mobiles, tablettes et assistants personnels), proposés sous forme de packs et d'abonnements, (« Digital Presence », « Digital Advertising », « Digital Website », « Digital Solutions » et « Print to Digital »), et intégrant un service de coaching digital, pour faciliter la réussite des entreprises. De l'autre, des médias propriétaires (PagesJaunes et Mappy) qui sont au coeur du quotidien des Français et leur offrent une expérience utilisateur enrichissante et différenciante. Avec plus de 460 000 clients partout en France et 2,4 milliards de visites sur ses médias, le Groupe a généré en 2017 un chiffre d'affaires de 756 millions d'euros, dont 84% sur Internet, et se classe ainsi parmi les premiers acteurs européens en termes de revenus publicitaires sur Internet. SoLocal Group est cotée sur Euronext Paris (LOCAL). Les informations sont accessibles sur www.solocalgroup.com.

Contacts presse Mappy

Adélaïde Mauger, Responsable Communication Mappy (06 71 66 50 95) : adelaide.mauger@mappy.com

Nina Tanguy, Agence Hopscotch (01 41 34 22 03) : ntanguy@hopscotch.fr