



Tweetez-le

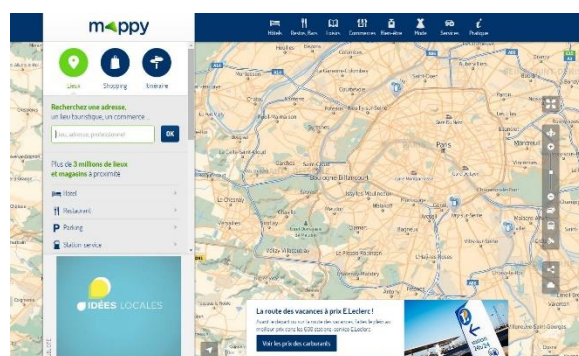
## Drive-to-store : Mappy lance l'offre *Vitrine Digitale Événementielle*

*La Vitrine Digitale Événementielle*, la solution pour booster la communication digitale, locale et événementielle, des marques et des enseignes

**Mappy** lance son offre de native advertising « *La Vitrine Digitale Événementielle* », un dispositif Drive-to-Store, permettant aux enseignes et aux marques de relayer leurs actualités et leurs événements locaux auprès des 10 millions de visiteurs uniques mensuels de Mappy. Conçue pour développer la notoriété locale des annonceurs, et orienter efficacement les consommateurs vers les points de ventes physiques, la *Vitrine Digitale Événementielle* propose d'optimiser l'utilisation de la carte pour mettre en avant un événement, une actualité, une offre promotionnelle, un lancement de produit dans un ou plusieurs points de vente. Elle est disponible dès maintenant sur le [site mappy.com](http://site.mappy.com) et les applications Mappy (sur [iPhone](#), [Android](#) et [iPad](#)).

**La Vitrine Digitale Événementielle, une nouvelle offre pour développer la communication des marques et des enseignes**

Dans son [baromètre](#) publié en octobre dernier\*, Mappy démontrait que les pratiques Web-to-Store sont déjà bien installées chez les consommateurs : 91 % font des recherches sur Internet avant d'acheter dans un commerce. L'étude montre aussi que la digitalisation du parcours d'achat des consommateurs s'accroît, notamment avec l'utilisation du mobile lors de toutes les phases d'achat ou la généralisation des pratiques telle que le Click & Collect. Aujourd'hui, les consommateurs vont au-delà de l'expérience d'achat traditionnelle et sont adeptes d'expériences de contact innovantes avec les marques.



« Nous voulions permettre aux enseignes et marques d'aller un cran plus loin dans l'événementialisation de leur communication locale, et dans l'exploitation du potentiel de la cartographie en matière de Drive-to-Store.

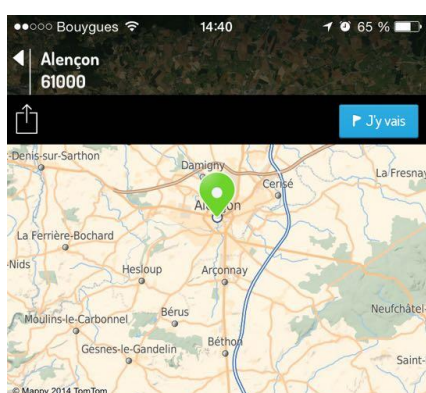
La *Vitrine Digitale Événementielle* est une solution parfaitement adaptée pour mettre en avant des temps forts locaux et créer du trafic dans les points de vente. Elle associe à des lieux marqués sur la carte une information événementielle, promotionnelle. L'utilisateur va se voir proposer un contenu additionnel pertinent dans le cadre de sa recherche locale. Ce dispositif s'avère particulièrement intéressant en situation de mobilité. » déclare Bruno Dachary, directeur général délégué de Mappy.

## Le dispositif *Vitrine Digitale Événementielle*, la carte au cœur du parcours d'achat événementiel

La *Vitrine Digitale Événementielle* est conçue pour que les enseignes et les marques puissent relayer des ouvertures de magasin, des journées portes ouvertes, des magasins éphémères, de nouveaux concepts, des animations ou des lancements de produits... Elle propose un ciblage hyper-local et est constituée :

- D'un push géolocalisé en homepage des [sites web et mobile](#) de Mappy,
- D'un push géolocalisé en réponse de recherche de lieux sur Mappy,
- D'un contenu événementiel dédié sur la fiche détaillée du point de vente,
- De marqueurs aux couleurs de la marque, de l'enseigne, permettant une meilleure localisation du lieu, du point de vente sur la zone de chalandise,
- D'un bouton « y aller » permettant aux utilisateurs de visualiser directement l'[itinéraire](#) vers le lieu de l'événement.

La *Vitrine Digitale Événementielle* propose donc d'adresser le contenu mis en avant de manière hyper ciblée et hyper locale dans une démarche résolument ROIste. L'usage en mobilité sera particulièrement pertinent en poussant les utilisateurs au déplacement, grâce à des propositions d'événements à proximité de leur destination finale ou autour d'eux.



**En ce moment**

**Dès demain, deux jours à -15% à ne pas manquer !**  
 Demain et samedi, Groupe Seb Déstockage vous offre -15% supplémentaires sur votre article préféré, hors points rouges.

[J'en profite](#)

**Présentation**

Boutique éphémère COOKING BY HOME & COOK jusqu'à -20% du 21 octobre au 1er novembre !  
 Profitez jusqu'à -20% de nos suggestions sur des produits innovants et une gamme de produits de point de vente innovants.

**Une remise permanente de 30%**  
 HomeSCOOK est une enseigne de Groupe Seb.

Nos marques :

**SEB Moulinex Tefal Calor PRODUITS KRUPS**

**Horaires**  
 Horaires d'ouverture : 10h à 18h

Nos gammes de produits

**Articles conseillés**

**Idéal pour se faire la Mouton**

**Idéal pour se faire la Mouton**

Et encore plus

[de magasins HomeSCOOK](#)

\*3<sup>ème</sup> édition du baromètre Mappy dédié au Web-to-Store, réalisé par l'institut BVA en septembre 2015 auprès d'échantillons représentatifs des acheteurs en commerce de proximité et des commerçants. Le communiqué de presse présentant les résultats est disponible [ici](#).

### **A propos de Mappy**

Spécialiste du calcul d'[itinéraire](#) et des services de cartographie, [Mappy](#) est reconnu comme le leader français de la recherche locale par la carte, sur Internet, tablettes, mobiles et GPS. Mappy propose à ses utilisateurs trois types de recherche :

- la recherche par le plan, qui permet de visualiser un quartier, de s'immerger dans la ville grâce aux vues 360° dans 320 villes françaises, mais également de pousser la porte de plusieurs milliers de commerces ;
- la recherche d'[itinéraires](#) disponible pour les déplacements en voiture, en transports en commun, en vélo et en mode piéton ;
- la recherche de produits, permettant de localiser un produit précis, dans une zone géographique donnée, de connaître son prix et sa disponibilité. Acteur majeur du déplacement urbain, Mappy propose aux annonceurs une solution géolocalisée sur l'ensemble du territoire, facilitant les dispositifs Web-to-Store et la génération de trafic vers leurs points de vente.

### **Contacts presse Mappy & Solocal Group**

Jérôme Poirié (01 58 65 00 43), Agence Hopscotch : [mappy@hopscotch.fr](mailto:mappy@hopscotch.fr)

Adélaïde Mauger, Responsable Communication (01 46 99 41 50) : [adelaide.mauger@mappy.com](mailto:adelaide.mauger@mappy.com)