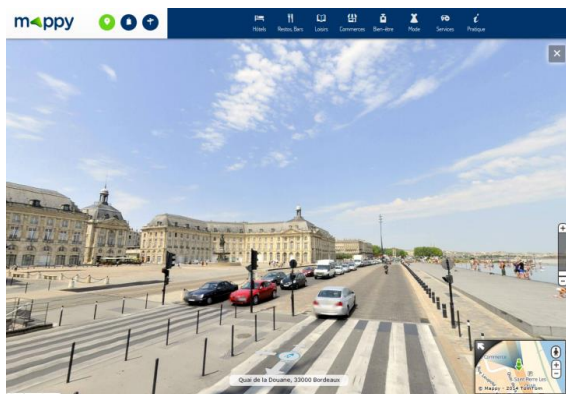



[Tweetez-le](#)

## Mappy actualise ses vues 360° des rues de Bordeaux et Mérignac

**Mappy**, leader Français de la recherche locale par la carte, est à Bordeaux pour mettre à jour les vues à 360° disponibles sur ses cartes. Depuis quelques jours, une Mappy Car sillonne les rues de **Bordeaux**, équipée de huit appareils photos grand angle pour photographier les rues de la ville. L'objectif est de permettre aux internautes bordelais d'avoir une image fidèle de leur ville et de ses commerces lorsqu'ils naviguent sur le site de Mappy et de refléter les transformations que Bordeaux a pu connaître depuis le dernier passage de la Mappy Car.



Les prises de vues 360° disponibles sur le site de Mappy permettent littéralement de se « balader » dans les rues de la ville pour faciliter le parcours des utilisateurs en leur donnant des repères visuels complémentaires à ceux disponibles grâce à la carte. Les commerces de la ville bénéficieront également d'une meilleure visibilité avec une vue à jour de leur façade. Au total, ce sont **entre 350 et 500 kilomètres de rues** qui doivent être parcourus au cours de ce passage de la Mappy Car à **Bordeaux**, et environ 200 kilomètres à **Mérignac**.



**Au total en 2014, 6 400 kilomètres de rues** ont été photographiés. Les Mappy Car ont collecté plus de **750 000 images sur 41 villes**.

Lancée en 2010, l'initiative de **Mappy** a permis de rassembler **4,5 millions d'images sur 320 villes françaises**, pour **42 000 km de rues**.

**N'hésitez pas à nous contacter pour échanger avec Bruno Dachary, Directeur Général Délégué de Mappy sur ce sujet**

**Une rencontre avec la Mappy Car à Bordeaux est également possible**

### A propos de **Mappy**

Spécialiste du calcul d'itinéraire et des services de cartographie, Mappy est reconnu comme le leader français de la recherche locale par la carte, sur Internet, tablettes, mobiles et GPS. Mappy propose à ses utilisateurs trois types de recherche :

- la recherche par le plan, qui permet de visualiser un quartier, de s'immerger dans la ville grâce aux vues 360° dans 320 villes françaises, mais également de pousser la porte de plusieurs milliers de commerces ;
- la recherche d'itinéraires disponible pour les déplacements en voiture, en transports en commun, en vélo et en mode piéton ;
- la recherche de produits, permettant de localiser un produit précis, dans une zone géographique donnée, de connaître son prix et sa disponibilité. Acteur majeur du déplacement urbain, Mappy propose aux annonceurs une solution géolocalisée sur l'ensemble du territoire, facilitant les dispositifs Web-to-Store et la génération de trafic vers leurs points de vente.

Mappy compte aujourd'hui plus de 10 millions d'utilisateurs mensuels sur Internet, tablettes et mobiles (Mappy et MappyGPS Free). Mappy est une filiale à 100% de Solocal Group. [www.mappy.com](http://www.mappy.com)

### Contacts presse Mappy & Solocal Group

Jérôme Poirié, Agence Hopscotch : 01 58 65 00 43 / [mappy@hopscotch.fr](mailto:mappy@hopscotch.fr)

Alexandra Kunysz, Responsable Presse Solocal Group : 01 46 23 47 45 / [akunysz@solocal.com](mailto:akunysz@solocal.com)